



Конструкторское бюро
функциональных информационных технологий

ПРОГРАММНОЕ ОБЕСПЕЧЕНИЕ

«Дополнение КБФИТ для УГИ»

Руководство по установке экземпляра программного обеспечения

«Дополнение КБФИТ для УГИ».

Листов 13

АННОТАЦИЯ

Настоящий документ является руководством по установке экземпляра программного обеспечения «Дополнение КБФИТ для УГИ» (далее ПО).

Настоящий документ составлен в соответствии ГОСТ 19.505-79.

Название	Версия
Название программы ЭВМ	Дополнение КБФИТ для УГИ
Версия программы	1.0.1.0
Версия руководства	УПО_УГИ_1_0
Дата актуальности	30.09.2025

Таблица 1 — Сведения о версии руководства, даты актуальности и программе

СОДЕРЖАНИЕ

АННОТАЦИЯ.....	2
СОДЕРЖАНИЕ	3
1. НАЗНАЧЕНИЕ ПРОГРАММЫ.....	4
1.1.Обозначение и наименование программы	4
1.2.Функциональное назначение	4
1.2.1. Состав функций	4
2. УСЛОВИЯ ПОЛУЧЕНИЯ УСТАНОВОЧНОГО КОМПЛЕКТА	5
3. ПОЛУЧЕНИЕ ДИСТРИБУТИВА С ПОРТАЛА КВФИТ.RU	6
3.1.Авторизация на портале	6
3.2.Скачивание дистрибутива.....	7
4. ЗАГРУЗКА ПРОГРАММЫ В ИНФОРМАЦИОННУЮ БАЗУ ИЗ ФАЙЛА .CFE	8

1. НАЗНАЧЕНИЕ ПРОГРАММЫ

1.1. Обозначение и наименование программы

Полное наименование программы: Программа «Дополнение КБФИТ для УГИ» (далее – ПО).

Сокращенное наименование: «Дополнение для УГИ».

Программа разработана с использованием программы фирмы 1С — «1С:Бухгалтерия государственного учреждения» (Реестровая запись российского ПО №171 от 18.03.2016).

1.2. Функциональное назначение

1.2.1. Состав функций

В рамках ПО происходит выполнение следующих задач:

- Учет основных средств с целью выгрузки в программу «Управление государственным имуществом» (УГИ) от фирмы «Парус».
- Сверка данных об основных средствах размещенных в УГИ с данными отраженными в регламентированном учете.
- Оптимизация выгрузки основных средств.

2. УСЛОВИЯ ПОЛУЧЕНИЯ УСТАНОВОЧНОГО КОМПЛЕКТА

Для получения доступа к установочному комплекту ПО «Дополнение КБФИТ для УГИ» должны быть соблюдены следующие условия:

- **Авторизация на портале:** пользователь должен быть авторизован на портале .
- **Действующая подписка ИТС:** пользователь должен быть привязан к организации с действующей подпиской «ИТС: КБФИТ (ПРОФ)» (информация размещена на интернет-ресурсе <https://kbfir.ru/its/>).
- **Права доступа:** пользователю должны быть предоставлены права «Клиент (Администратор)» (доступ предоставляется при получении официального запроса со стороны организации на почту sales@kbfir.ru).

Комплекты размещены в карточке релиза. Раздел с релизами размещен по адресу: <https://kbfir.ru/products/kbfir-for-ugi/>

Комплект содержит файл «ДополнениеКБФИТДляУГИ_x_x.cfe» — расширение для добавления в «1С: Бухгалтерия государственного учреждения». В названии файла содержится редакция и версия релиза.

Справочно в карточке релиза содержится:

- **Ключевые изменения:** описание основных изменений релиза.
- **Руководства пользователя:** документация в формате pdf.
- **Описание изменений:** детальное описание изменений релиза.

Доступ к неактуальным релизам программного обеспечения может быть ограничен. Реализована возможность скрытия карточек релизов, а также прекращения доступа к установочным комплектам, руководствам пользователя и справочным материалам. В таком случае релиз сохраняет исключительно информационный характер и не предоставляет возможности для загрузки или использования файлов.

3. ПОЛУЧЕНИЕ ДИСТРИБУТИВА С ПОРТАЛА KBFIT.RU

3.1. Авторизация на портале

Для авторизации на портале kbf.it.ru, выполнив следующие действия:

- Откройте личный кабинет: <https://kbf.it.ru/user>;
- Укажите логин (1);
- Введите пароль (2);
- Нажмите на кнопку «Войти» (3).

АВТОРИЗАЦИЯ

E-mail: *
1 test_ivanov_kp@ya.ru

Пароль: *
2

[Забыли пароль?](#)

Войти 3

[У вас нет аккаунта?
Зарегистрируйтесь](#)

Рисунок 1 — Авторизация на сайте

3.2. Скачивание дистрибутива

Для загрузки дистрибутива с портала kbfite.ru необходимо:

- Открыть ресурс <https://kbfite.ru/products/kbfite-for-ugi>.
- Перейти к разделу «Релизы».
- Нажать на гиперссылку релиза программы «Дополнения КБФИТ для УГИ».

Версия	Дата выхода	Обновление версий	Минимальная версия платформы	Полный дистрибутив
1.0.1.0	18.09.2025		8.3.23.1912	
1.0.0.1	23.06.2025		8.3.23.1912	

Рисунок 2 — Раздел релизов «Дополнения КБФИТ для УГИ»

- Скачать комплект–поставку (2).

Новое в версии. Дополнение КБФИТ для УГИ Версия 1.0.1.0
Описание изменений функциональных возможностей релизов программного продукта.
Тип: HTML

ДОПОЛНИТЕЛЬНЫЕ МАТЕРИАЛЫ

Руководство пользователя программы Дополнение КБФИТ для УГИ (УГИ_1_0)
Содержит руководство пользователя по работе в программе Дополнение КБФИТ для УГИ, версия УГИ_1_0
Тип: PDF Размер: 6721 КБ

Дополнение КБФИТ для УГИ, версия 1.0.1.0
Установочный комплект программы Дополнение КБФИТ для БГУ, редакции 1.0.1.0 включает конфигурационный файл (1Cv8.cfe)
Тип: ZIP Размер: 205 КБ

Рисунок 3 — Скачивание комплекта-поставки

- Разархивировать комплект в локальную папку на компьютере.

4. ЗАГРУЗКА ПРОГРАММЫ В ИНФОРМАЦИОННУЮ БАЗУ ИЗ ФАЙЛА .CFE

Для добавления расширения в информационную базу необходимо:

- Использовать скаченный файл с расширением в формате «.cfe».
- Запустить информационную базу (1) в режиме Конфигуратора (2).

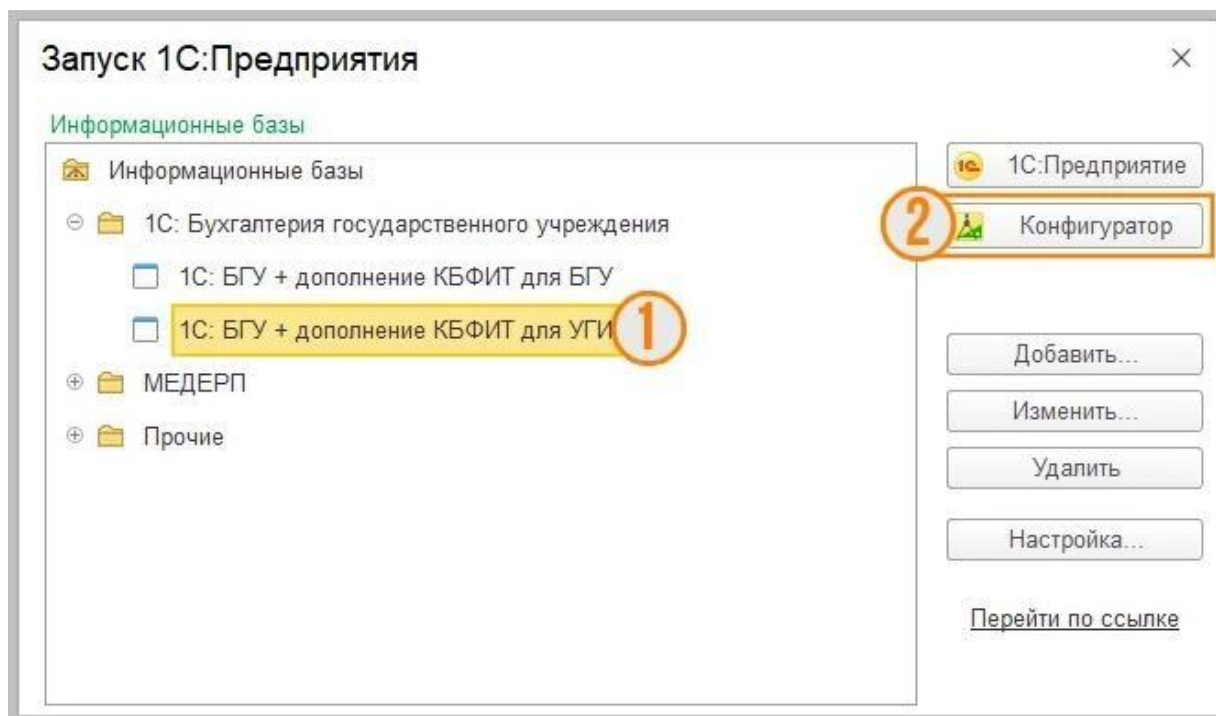


Рисунок 4 — Запуск информационной базы в режиме Конфигуратора

- Авторизоваться под пользователем с правами администратора в систему — указать логин и пароль (3), нажать на кнопку ОК (4).

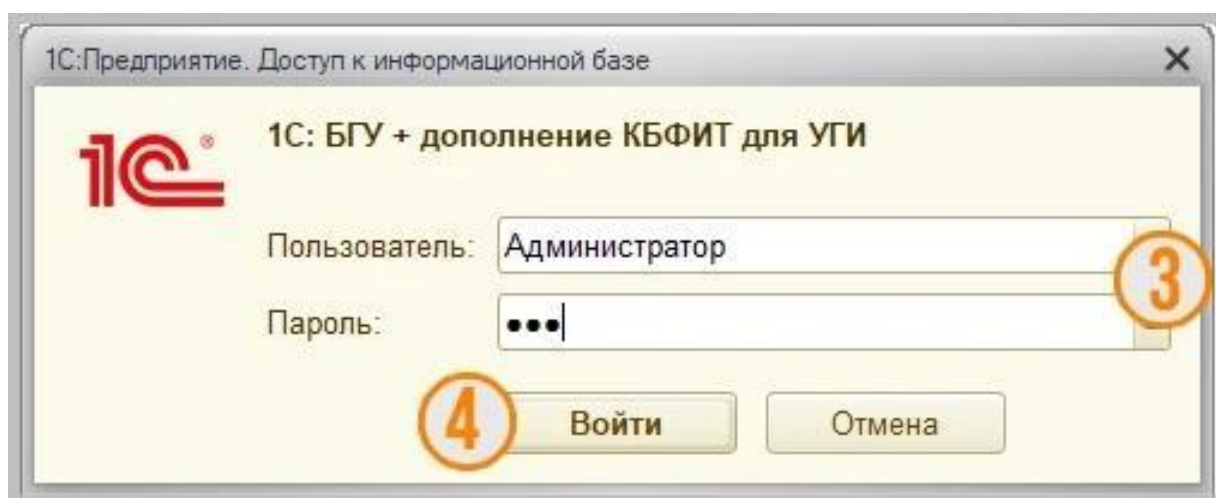


Рисунок 5 — Авторизация в системе

— Перейти в режим «Открытая конфигурация» — раскрыть меню «Конфигурация» и нажать на кнопку «Открыть конфигурацию» (5).

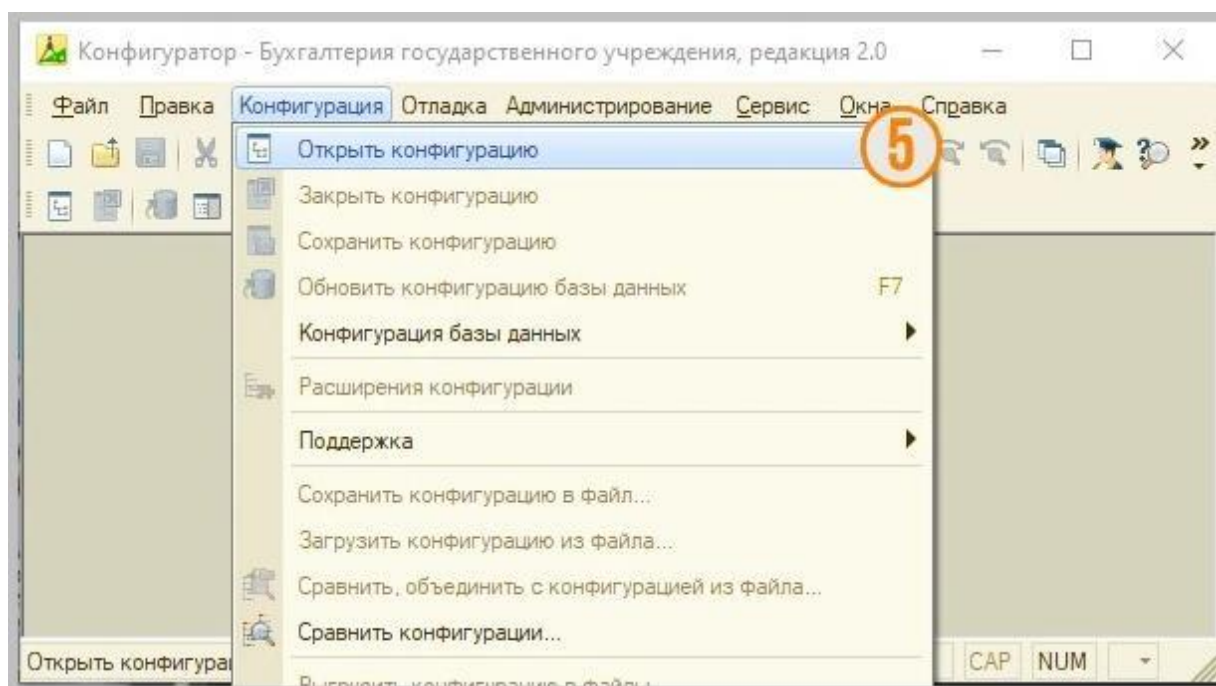


Рисунок 6 — Открытие конфигурации для закрытой базы

— Открыть список расширений конфигурации — раскрыть меню «Конфигурация» и нажать на кнопку «Расширения конфигурации» (6).

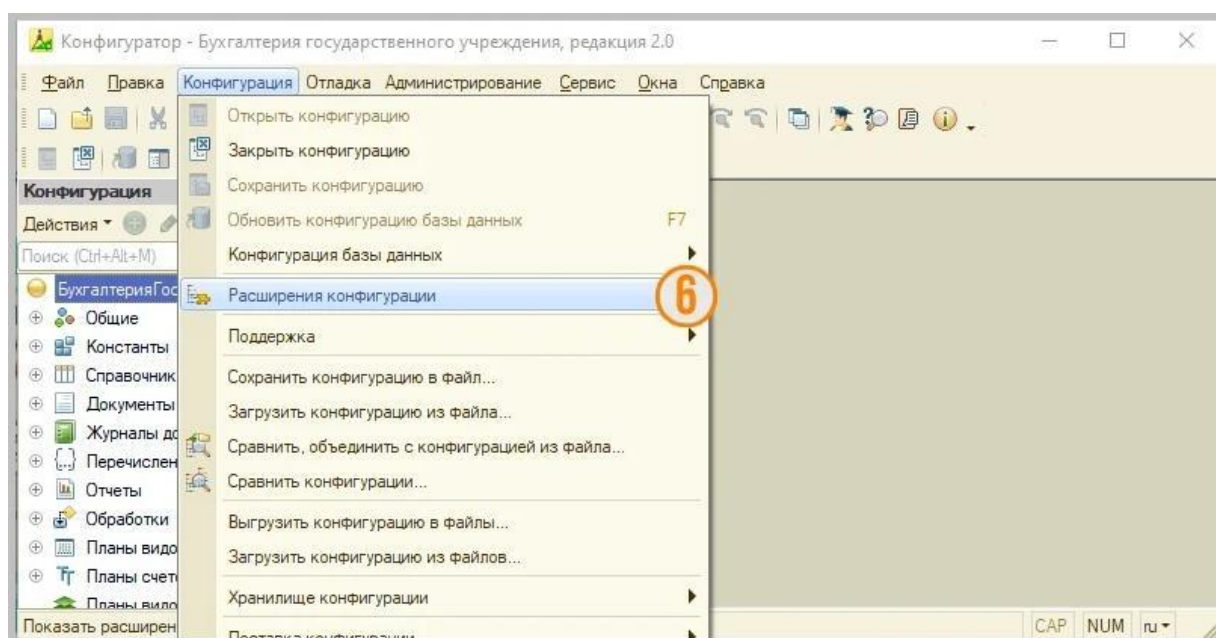


Рисунок 7 — Открытие списка расширений конфигураций

— Нажать на кнопку «Добавить» (7).

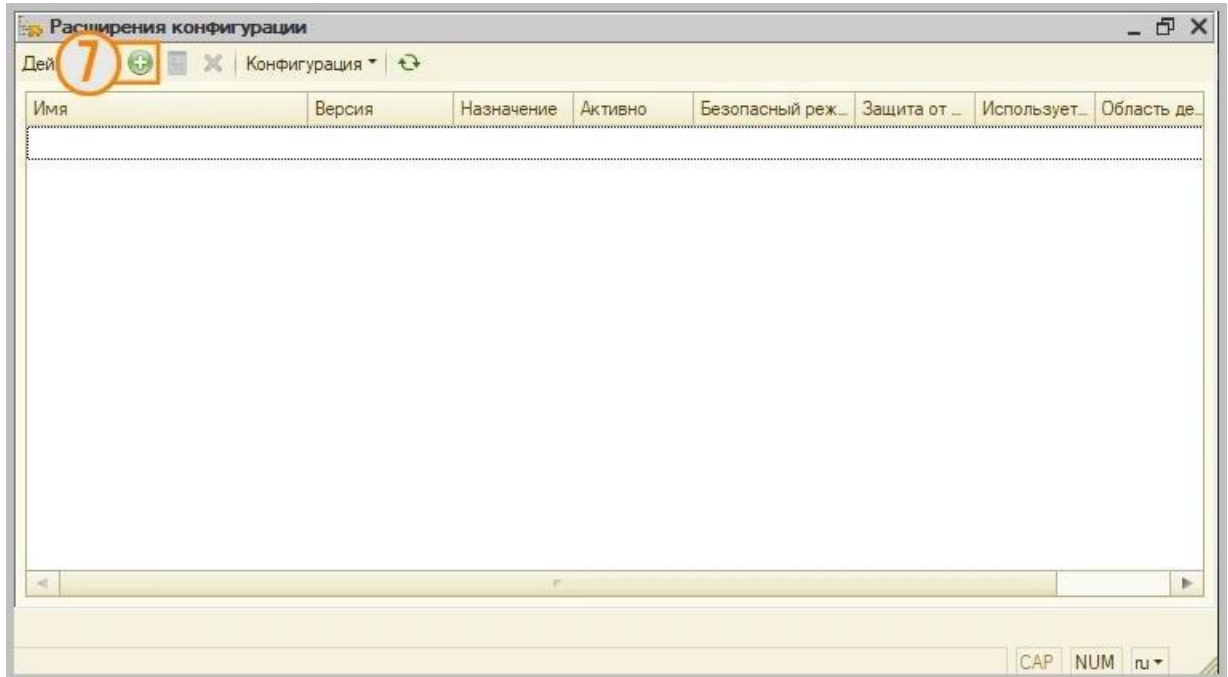


Рисунок 8 — Добавление расширения

— Указать параметры расширения:

- Имя — «ДополнениеКБФИТДляУГИ».
- Синоним — «Дополнение КБФИТ для УГИ».
- Префикс — «КБФИТ_УГИ_».
- Назначение — выбрать «Дополнение».
- Нажать на кнопку «ОК»

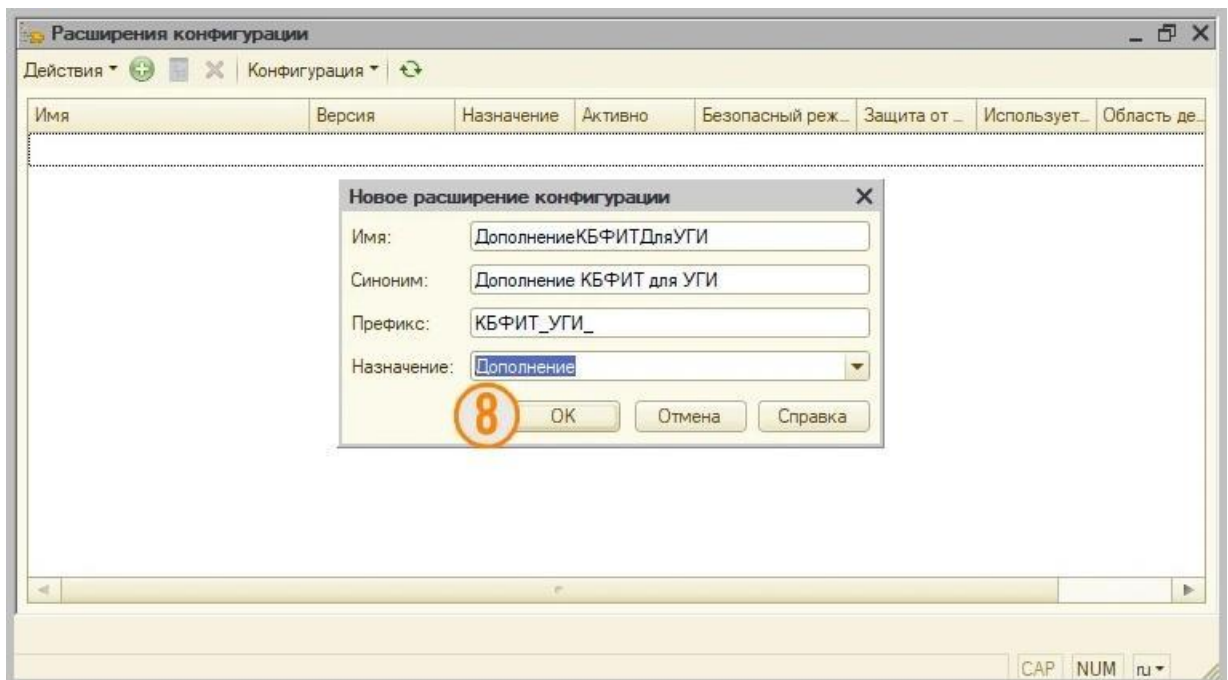


Рисунок 9 — Заполнение сведений о расширении

— Перейти в режим загрузки конфигурации — Выбрать строку с добавленным расширением, раскрыть меню «Конфигурация» и нажать на кнопку «Загрузить конфигурацию из файла...».

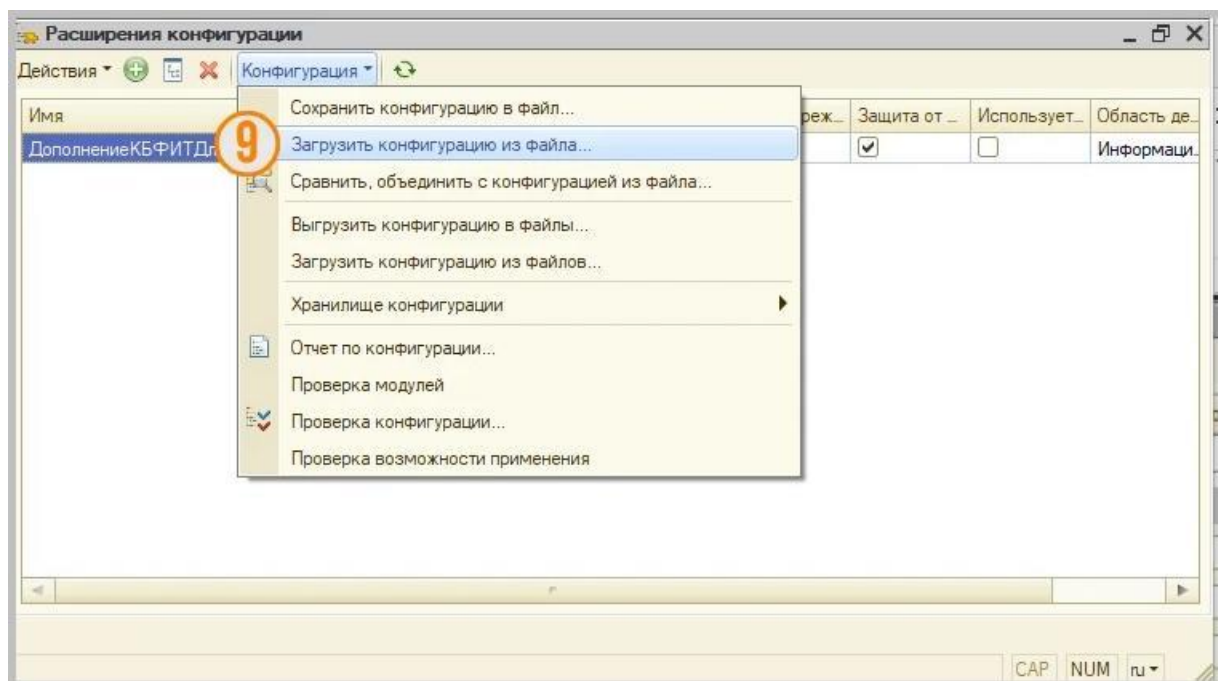


Рисунок 10 — Переход в режим загрузки конфигурации

— Выбрать сохранённый файл конфигурации с расширением «*.cfe» и нажать на кнопку «Открыть» (10).

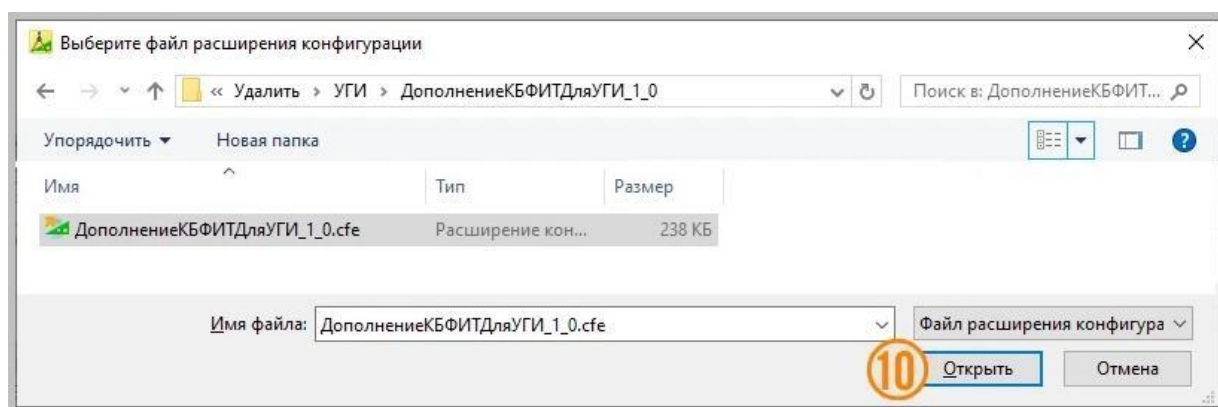


Рисунок 11 — Выбор файла с расширением

— Подтвердить загрузку расширения нажатием на кнопку «ОК» (11).

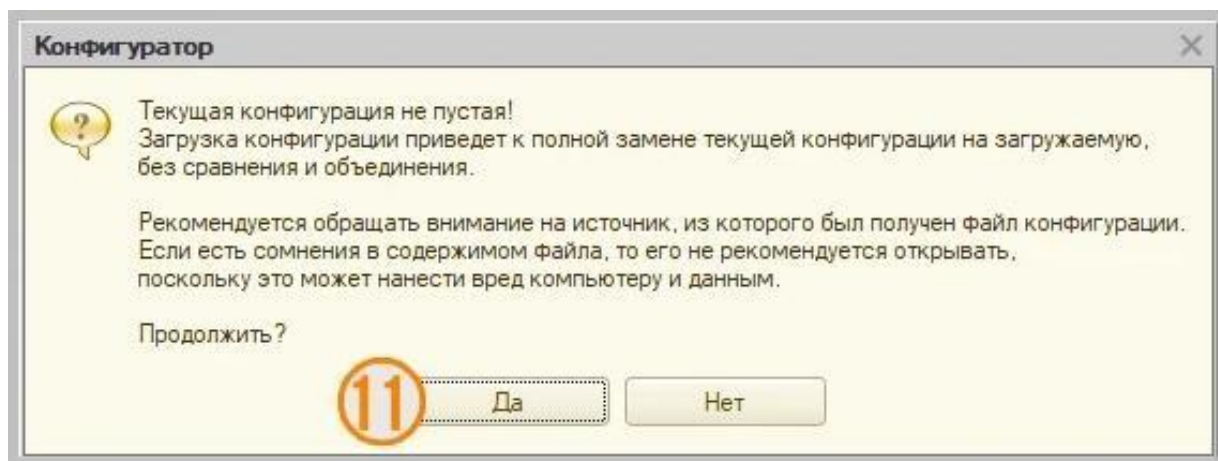


Рисунок 12 — Подтверждение загрузки расширения

— Обновить конфигурацию базы данных в диалоговом окне нажать на кнопку «Да» (12).

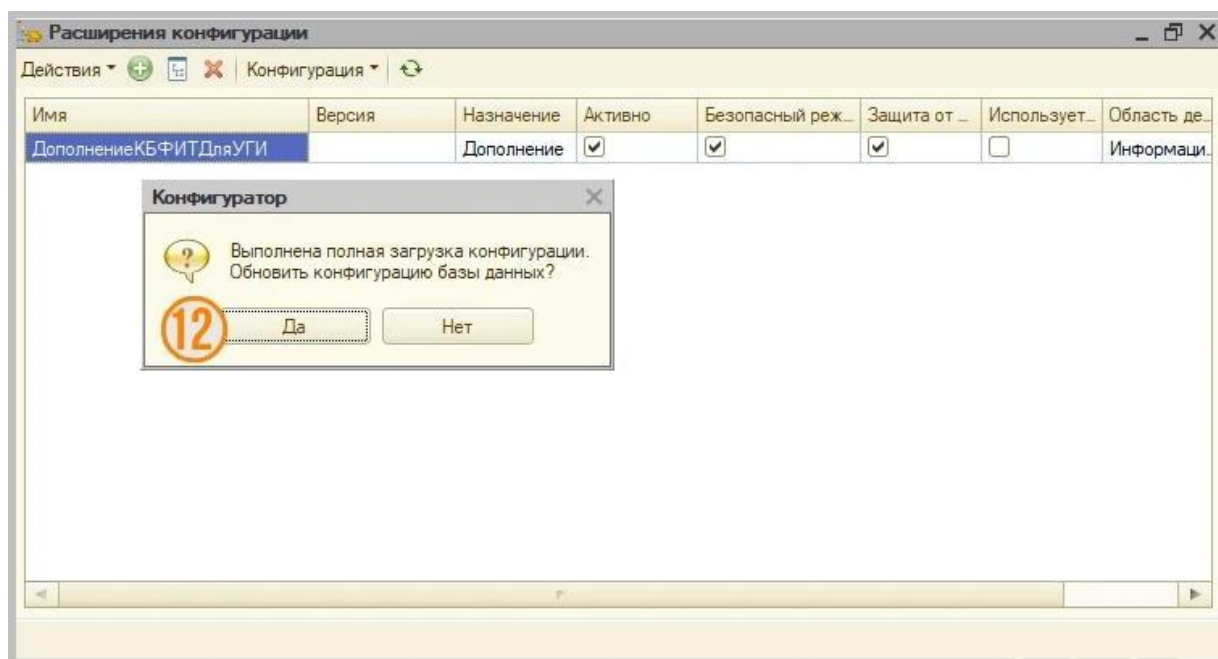


Рисунок 13 — Обновление конфигурации базы данных

— Подтвердить изменение структуры конфигурации — нажать на кнопку «Принять» (13) в окне «Реорганизация информации».

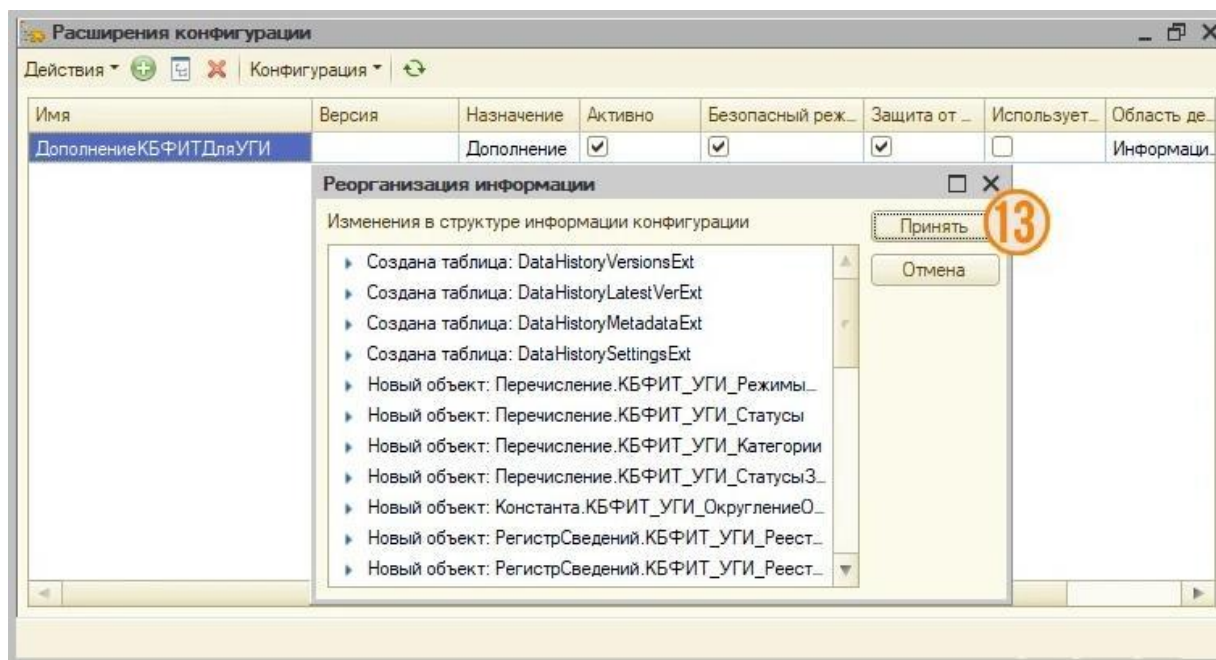


Рисунок 14 — Подтверждение изменение структуры конфигурации

Настроить признаки использования расширения «Дополнение КБФИТ для УГИ»:

- Активно — установлен.
- Безопасный режим — снят.
- Защита от опасных действий — снят.
- Используется в распределенной ИБ — снят.
- Использовать основные роли для всех пользователей — установлен.

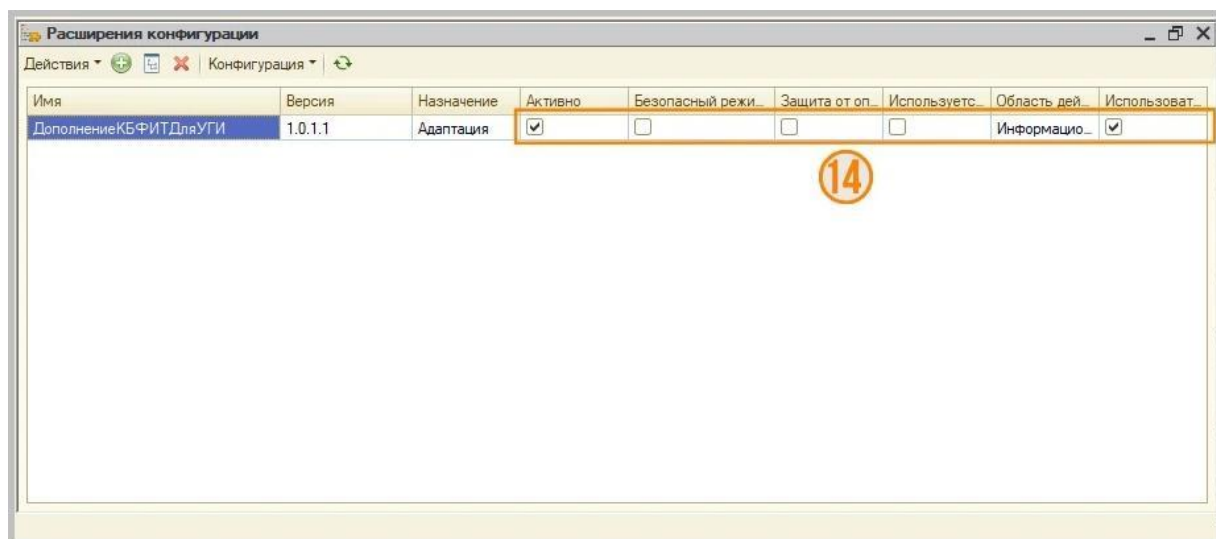


Рисунок 15 — Состав признаков применения расширения «Дополнение КБФИТ для УГИ»